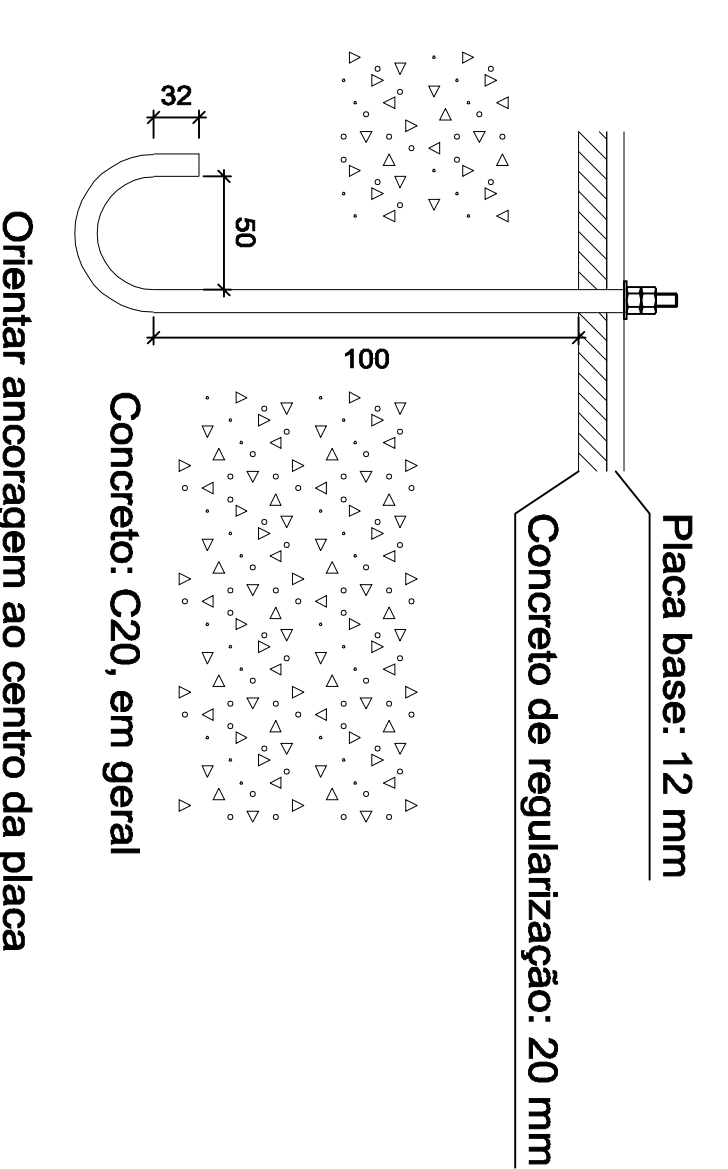
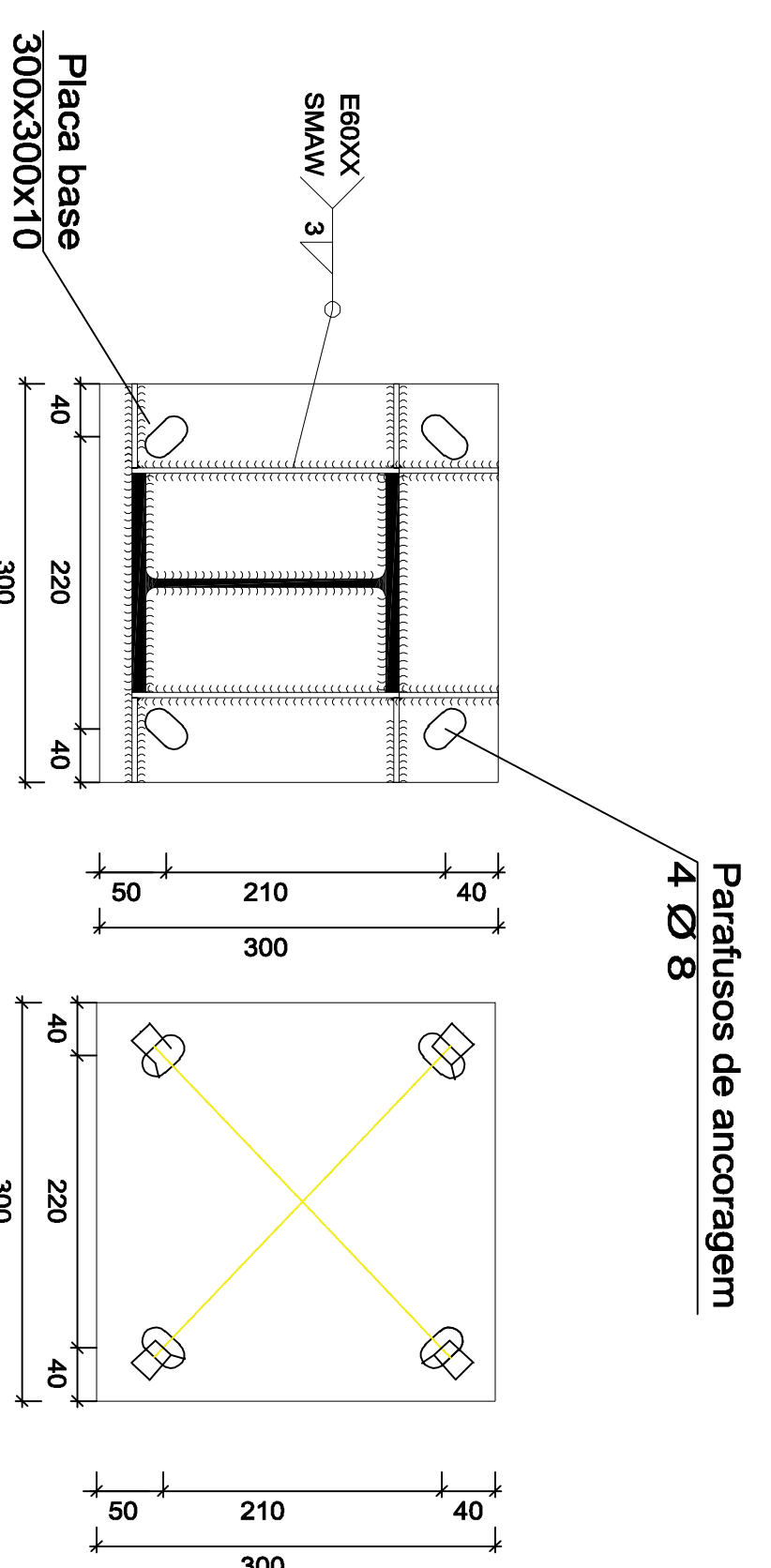


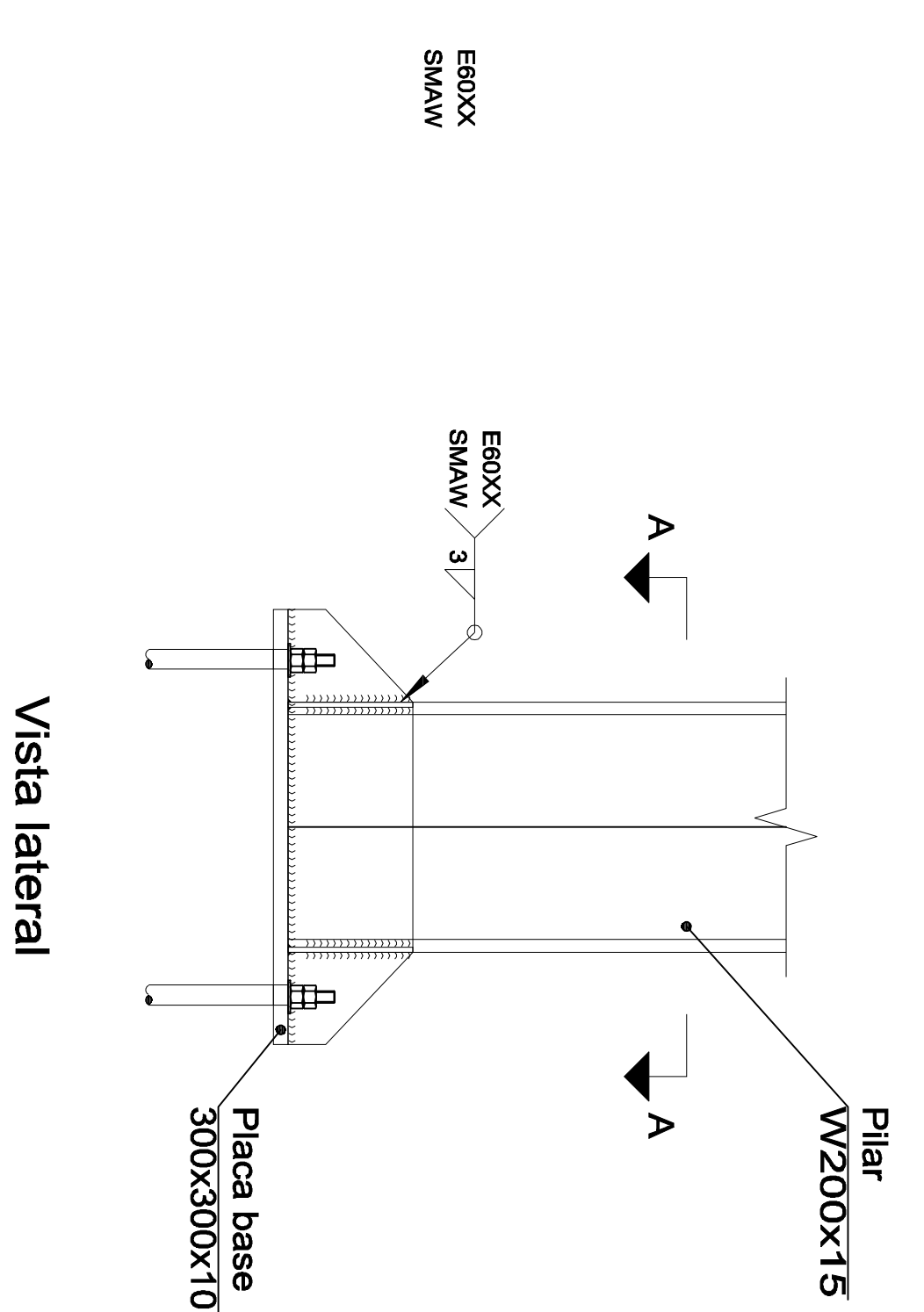
ITEM	POS.	QUANT.	MATERIAL	Dimen.	PESO
1	1	4	Estrutura Geral	3100mm	395,1 kg
2	2	4	PERFIL WZ200X15	15,10x9	187,24 kg
3	3	4	PERFIL WZ200X15	200mm	27,20 kg
4	4	1	PERFIL WZ200X15	15,10x9	20,6 kg

# 16 PLANTA CONSTRUTIVA

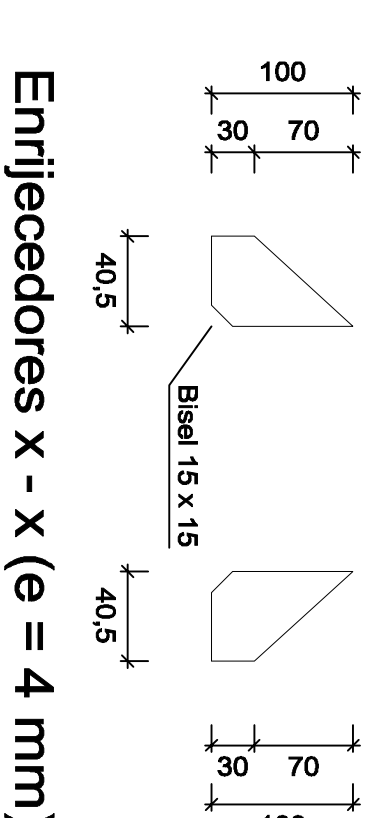
ESCALA 1:75



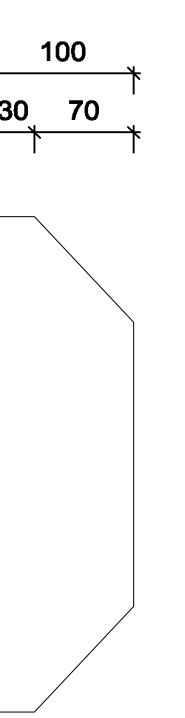
Ancoragem dos parafusos Ø 8, ISO 898 C4,6 (Iiso)



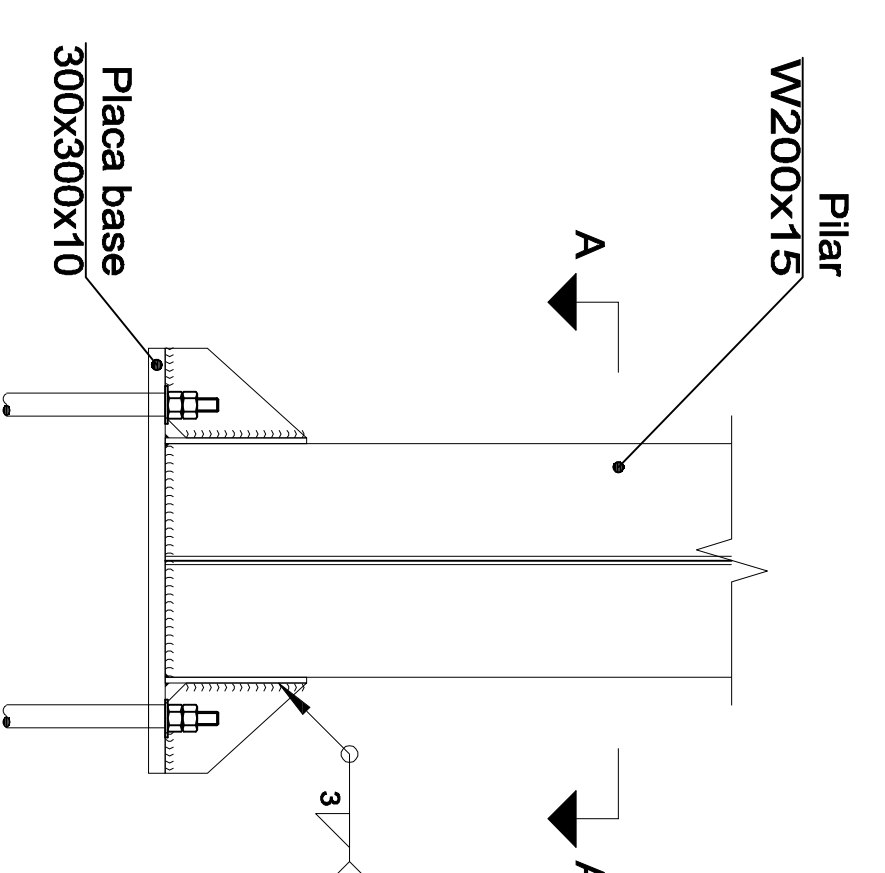
Vista lateral



Enrijecedores x - x (e = 4 mm)



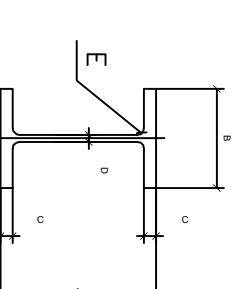
Enrijecedores y - y (e = 4 mm)



Corte

## NOTAS

- LINHA DE BAIXA
- LINHA DE ALTO
- LINHA DE DRENO
- FLUXO DE AR
- FURO NA LAJE PARA PASSAGEM DE TUBO



- 1- DIMENSÕES EM MILÍMETROS
- 2- SOLDAS CONFORME NORMA, WMS ELETRODO ENXX
- 3- MATERIAIS: ASTM A36
- 4- PERIFIS DOBRADOS: ASTM A429 Gr C
- 5- PERIFIS LAMINADOS: ASTM A429 Gr 50
- 6- BARRAS REDONDA: SAE 1020
- 7- LIGAÇÕES PRIMARIAS: ASTM A502
- 8- LIGAÇÕES SECUNDARIAS: ASTM A507

DIMENSÕES DOS PERFIS "AÇOMINADAS"					
PERFIL	A	B	C	D	E
W 200 x 15	203	102	43	52	

REVI.	TE.	DESCRIÇÃO	PROJ.	DES.	VER.	APR.	DATA

**CEFET-MG**

Reforma do Ldb de Motores

PROJETO	N.º DO PROJETO

ESCALA	N.º CEFET-MG	REVISÃO
		1

CONTROLE DE REVISÃO	
COM	LABORANTE
1	1
2	2
3	3
4	4
5	5
6	6
7	7
8	8
9	9
10	10